



KENJA®

La decisión más sabia

- Nueva materia activa
- Nuevo grupo químico
- Estructura molecular flexible
- Acción en todas las etapas de crecimiento del ciclo de la Botritis
- Efecto translaminar
- Buena resistencia al lavado
- Excelente persistencia
- Alta eficacia
- Compatible con fauna auxiliar
- No afecta a los procesos de vinificación y cumple los estándares de límite de residuos europeos

KENJA®



Usos registrados

Uso	Dosis l/ha	Nº aplicaciones	Enfermedad
VID	uva de vinificación	1	Botritis
	uva de mesa		

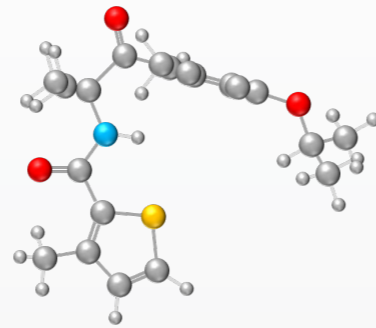
Uso	P.S (días)	LMR (mg/kg)	Tolerancia a la importación
VID	21	4	

KENJA®

La decisión más sabia contra la botritis

Características

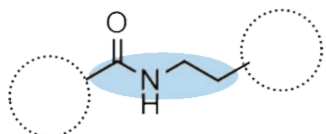
nuevo ingrediente activo..... Isofetamid
 nuevo grupo químico..... fenil-oxo-etil tiofeno amida
 código FRAC..... 7
 concentración..... 40%
 formulación..... SC
 registrado..... ISK Biosciences



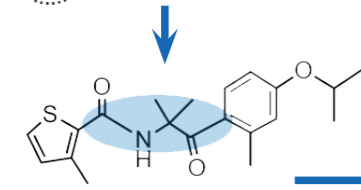
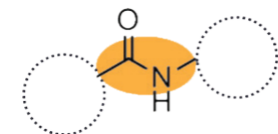
- **Materia activa con un amplio espectro de acción, que pertenece a la familia de los SDHI.**
- **Bloquea la producción de energía de los patógenos, actuando sobre el complejo II de la cadena respiratoria.**

- Los ingredientes activos de la familia SDHI tienen un enlace específico que une las dos partes de su molécula.
- Este enlace puede ser rígido o flexible dependiendo del ingrediente activo.

Grupo de enlace flexible



Grupo de enlace rígido

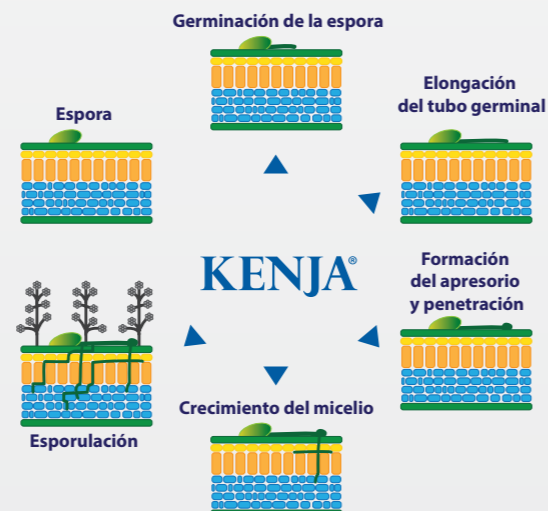


Isofetamid

Isofetamid tiene una estructura flexible, diferente de la mayoría de los SDHI. Debido a esta estructura, isofetamid puede adaptarse y seguir actuando incluso en cepas resistentes a otros SDHI

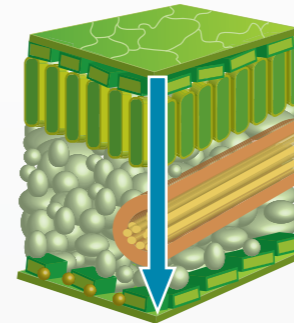
KENJA®

- Actúa en todas las etapas de crecimiento del ciclo de Botritis
- Garantiza una alta eficacia y flexibilidad en el posicionamiento

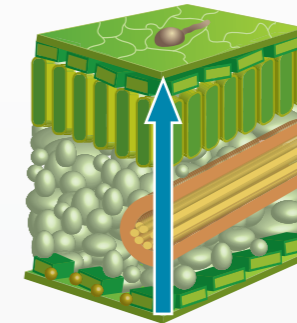


Tiene actividad translaminar, cuyas propiedades

- mejoran la distribución del producto en la planta
- mejoran la protección de la planta
- mejoran la resistencia al lavado



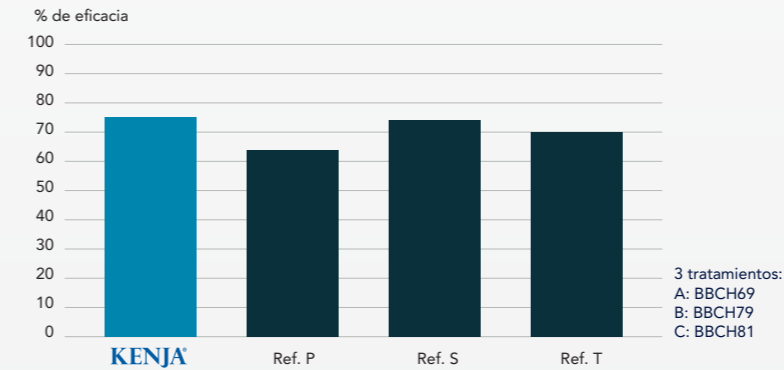
Desde el haz hacia el envés



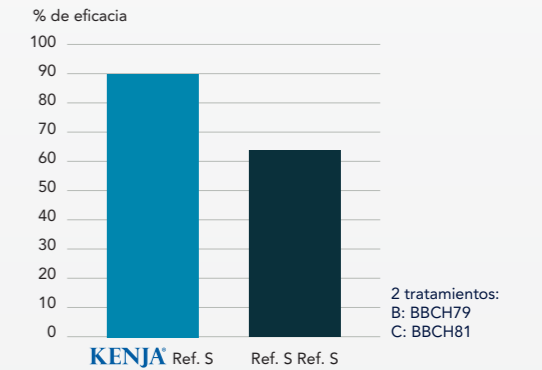
Desde el envés hacia el haz



Eficacia media contra botritis a cosecha (síntesis de 9 ensayos)



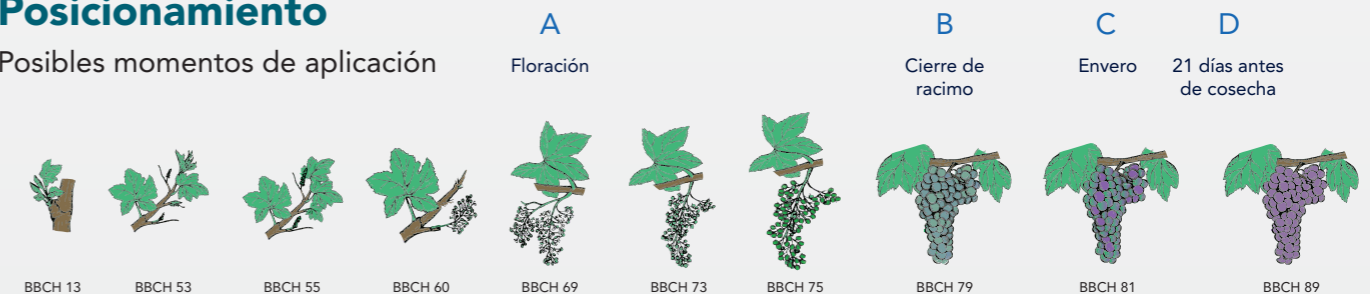
Tiene un nivel de eficacia superior o equivalente a las mejores referencias del mercado.



Refuerza los programas de tratamientos.

Posicionamiento

Posibles momentos de aplicación



KENJA®
1,5 L/ha

KENJA[®]